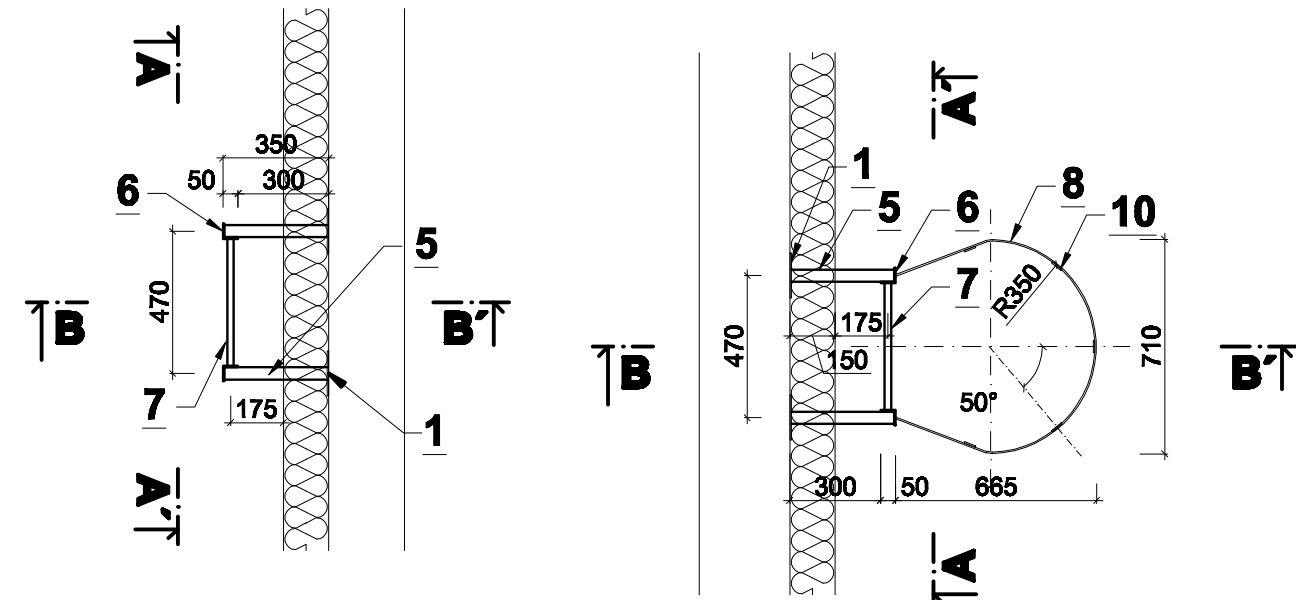
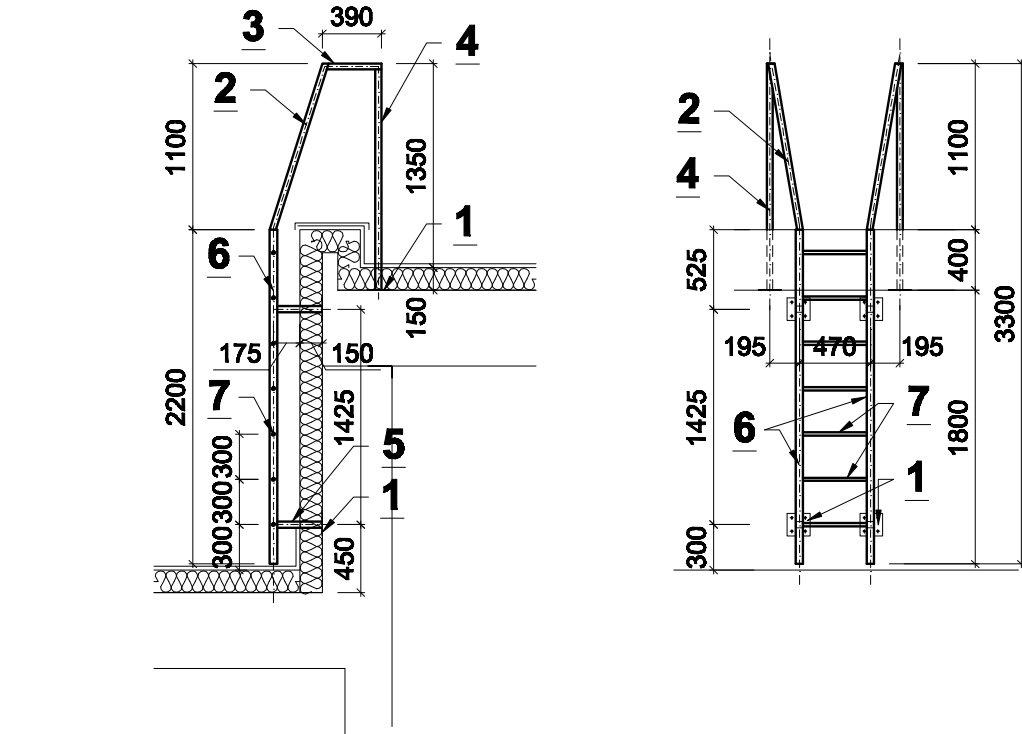


PROVOZNÍ BUDOVA - ŽEBŘÍKY

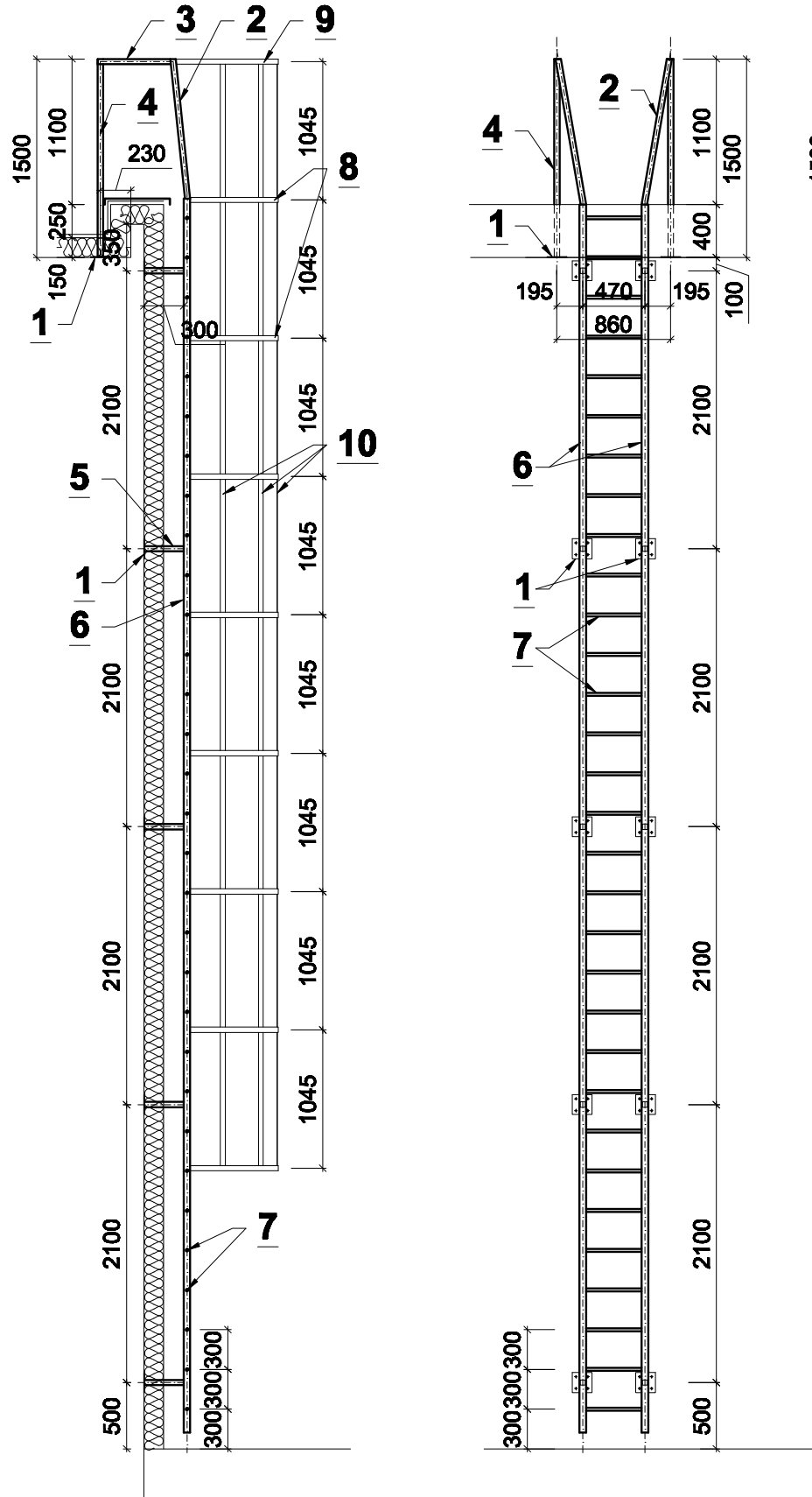
PŘÍČLOVÝ ŽEBŘÍK - Z7
(BUDE PROVEDENO 2x)
PŮDORYS - 1 : 25



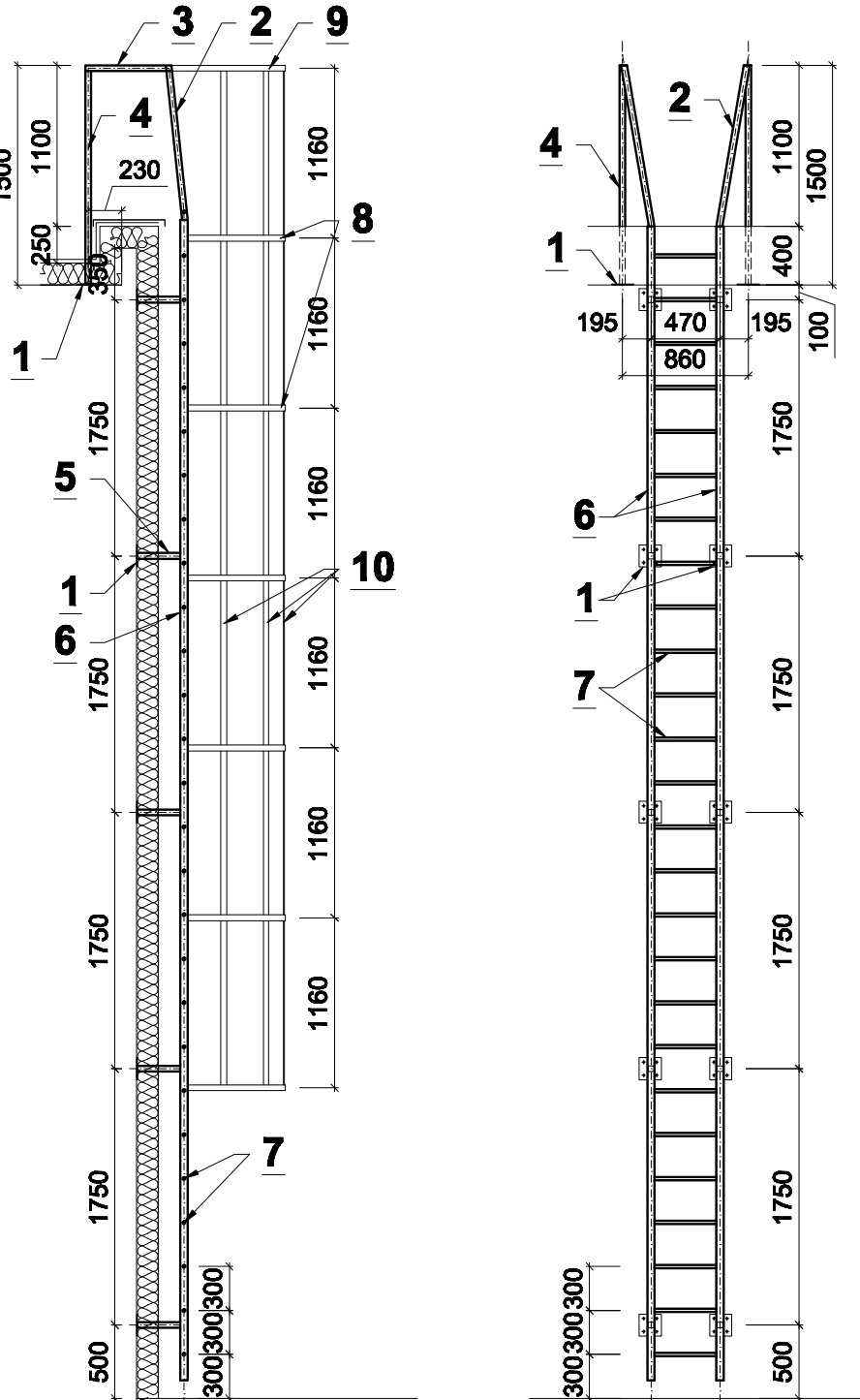
PŘÍČLOVÝ ŽEBŘÍK - Z7 (BUDE PROVEDNO 2x)
ŘEZ B - B' - 1 : 50
ŘEZ A - A' - 1 : 50



PŘÍČLOVÝ ŽEBŘÍK - Z6
ŘEZ B - B' - 1 : 50
ŘEZ A - A' - 1 : 50



PŘÍČLOVÝ ŽEBŘÍK - Z4, Z5
ŘEZ B - B' - 1 : 50
ŘEZ A - A' - 1 : 50



PŘÍČLOVÝ ŽEBŘÍK S OCHRANNÝM KOŠEM – Z4, Z5

Č.	OBR.	POPIS	DĚLKA (mm)	HMOTNOST PRVKU (kg)	POČET PRVKŮ (ks)	HMOTNOST CELKOVÁ (kg)
1		KOTEVNÍ PLECH NEREZ 150x150, tl. 5 mm S 4 x OTVOREM Ø 15 mm + 4 x MECH. KOTVA M10/20	-	0,9	12	10,8
2		MADLO ZÁBRADLÍ NEREZ – 40/40/2 mm	1150	2,7	2	5,3
3		MADLO ZÁBRADLÍ NEREZ – 40/40/2 mm	560	1,3	2	2,6
4		SLOUPEK ZÁBRADLÍ NEREZ – 40/40/2 mm	1460	3,4	2	6,8
5		JEKL NEREZ – 40/40/2 mm	350	0,8	10	8,1
6		"L" PROFIL 50/50/5 NEREZ	7900	30,3	2	60,7
7		STUPADLO Ø 22 mm NEREZ	420	1,3	31	39,6
8		PÁSOVINA 40/5, NEREZ	1800	2,9	8	23,0
9		PÁSOVINA 40/5, NEREZ	2000	3,2	1	3,2
10		PÁSOVINA 40/5, NEREZ	7000	11,2	5	56,0
216,1						

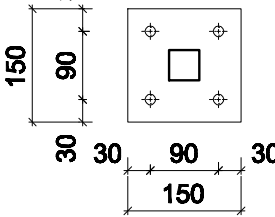
PŘÍČLOVÝ ŽEBŘÍK S OCHRANNÝM KOŠEM - Z6

Č.	OBR.	POPIS	DĚLKA (mm)	HMOTNOST PRVKU (kg)	POČET PRVKŮ (ks)	HMOTNOST CELKOVÁ (kg)
1		KOTEVNÍ PLECH NEREZ 150x150, tl. 5 mm S 4 x OTVOREM Ø 15 mm + 4 x MECH. KOTVA M10/20	-	0,9	12	10,8
2		MADLO ZÁBRADLÍ NEREZ – 40/40/2 mm	1150	2,7	2	5,3
3		MADLO ZÁBRADLÍ NEREZ – 40/40/2 mm	560	1,3	2	2,6
4		SLOUPEK ZÁBRADLÍ NEREZ – 40/40/2 mm	1460	3,4	2	6,8
5		JEKL NEREZ – 40/40/2 mm	350	0,8	10	8,1
6		"L" PROFIL 50/50/5 NEREZ	9300	35,7	2	71,4
7		STUPADLO Ø 22 mm NEREZ	420	1,3	31	39,6
8		PÁSOVINA 40/5, NEREZ	1800	2,9	8	23,0
9		PÁSOVINA 40/5, NEREZ	2000	3,2	1	3,2
10		PÁSOVINA 40/5, NEREZ	8400	13,4	5	67,2
238,1						

PŘÍČLOVÝ ŽEBŘÍK Z7 - BUDE PROVEDENO 2x

Č.	OBR.	POPIS	DĚLKA (mm)	HMOTNOST PRVKU (kg)	POČET PRVKŮ (ks)	HMOTNOST CELKOVÁ (kg)
1		KOTEVNÍ PLECH NEREZ 150x150, tl. 5 mm S 4 x OTVOREM Ø 15 mm + 4 x MECH. KOTVA M10/20	-	0,9	6	5,4
2		MADLO ZÁBRADLÍ NEREZ – 40/40/2 mm	1160	2,7	2	5,4
3		MADLO ZÁBRADLÍ NEREZ – 40/40/2 mm	360	0,8	2	1,7
4		SLOUPEK ZÁBRADLÍ NEREZ – 40/40/2 mm	1460	3,4	2	6,8
5		JEKL NEREZ – 40/40/2 mm	350	0,8	4	3,2
6		"L" PROFIL 50/50/5 NEREZ	2200	8,4	2	16,9
7		STUPADLO Ø 22 mm NEREZ	420	1,3	7	8,9
48,3						

KOTEVNÍ PLECH 150x150 mm
M 1:10



POZNÁMKA:

- NEREZOVÉ "L" PROFILY SVAŘIT SVÁREM 5
- NEREZOVÉ "L" PROFILY PŘÍVAŘIT K PLOTNÁM SVÁREM 5
- NEROZVOU KCI OCHRANNÉHO KOŠE SVAŘIT SVÁREM 5
- NEREZOVÉ PLOTNY UKOTVIT DO PODLAHY A STĚNY

ŽEBŘÍK Z7 BUDE PROVEDEN 2x

Vodohospodářsko-inženýrské služby spol. s r. o., Na Střezině 1079, 500 03 Hradec Králové
tel.: 495 076 011, fax: 495 541 342, e-mail: vis@vishk.cz

DOKUMENTACE PRO PROVEDENÍ STAVBY			
HLAVNÍ ING. PROJEKTU ING. HERMAN	ZODP. PROJEKTANT ING. HERMAN	PROJEKTANT KADLEC	Kontroloval ING. HERMÁN
INVESTOR VAK PARDUBICE, a. s.		OBJEDNATEL VAK PARDUBICE, a. s.	
KRAJ PARDUBICKÝ		OBEC MOKOŠÍN	
AKCE ZAJIŠTĚNÍ KVALITY VODY PRO SKUPINOVÝ VODOVOD PŘELOUČ SO 03.1 - STAVEBNÍ ÚPRAVY PROVOZNÍ BUDOVY		FORMÁT 4 A4	
PŘÍLOHA PROVOZNÍ BUDOVA - ŽEBŘÍKY		DATUM 12/15	
TENTO VÝKRES A JEHO PŘÍLOHY JSOU NAŠÍM DUŠEVNÍM VLASTNICTVÍM, NESMÍ BÝT BEZ NAŠEHO PŘEDCHOZÍHO PÍSEMNÉHO SOUHLASU KOPÍROVÁNY, ROZMNOŽOVÁNY ANI ZPŘÍSTUPNĚNY JINÝM OSOBÁM NEBO FIRMÁM		STUPEŇ DPS	
		Č. ZAK. 00515 - 350	
		ARCH. Č. 00515	
		MĚŘITKO 1 : 50	
		ČÍSLO PŘÍLOHY D.1.3.1.10	